

PRIX COMMUNICATIONS



www.institutdepsychiatrie.org

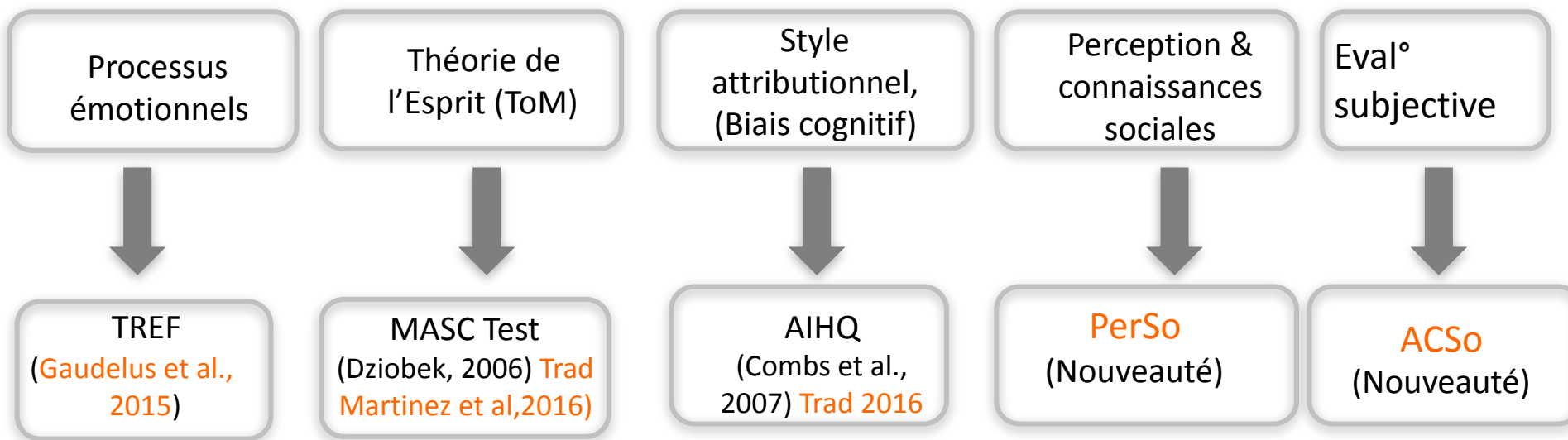
22 équipes de recherche
14 services HU, 20 secteurs
12 Universités

Espace collaboratif de recherche

- Partage de données
- Nouveaux modèles translationnels
- Innovation thérapeutique
- Prévention
- Remédiation cognitive
- Thérapeutiques résistantes



Cognition sociale dans la schizophrénie : une nouvelle Batterie Française ...



Profil variable en fonction de la symptomatologie SCZ

Autisme vs. Schizophrénie → Mécanismes cognitifs ?

Conséquences dans la prise en charge avec remédiation adaptée

PRIX RECHERCHE TRANSLATIONNELLE

Sara MORLEY FLETCHER

Univ Lille 1, UMR 8576 CNRS, LIA Sapienza University of Rome



L'influence du stress périnatal sur la vulnérabilité au chocolat... un effet dépendant du sexe

Stress périnatal perturbe les circuits de la récompense à long terme

Préférence cocaïne augmentée chez les mâles & femelles

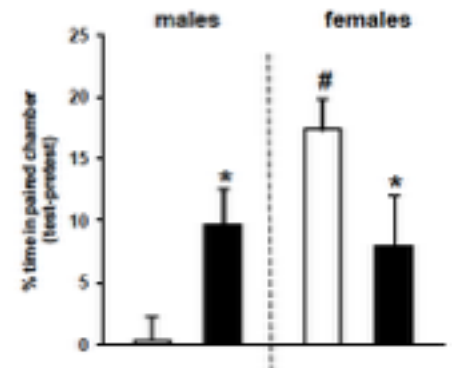


□ CONT
■ PRS

Conditioned place preference to milk chocolate

Influence du sexe :

- **Anxiété** : - ↑ chez les **mâles** - Pas chez les femelles
- **Sensibilité hédonique au chocolat**
 - ↑ mâles ↓ femelles
 - proportionnel au niveau d' hormones




Stratégies thérapeutiques pour corriger la vulnérabilité à la dépendance et favoriser une réponse appropriée à des récompenses naturelles
Plaide pour la parité dans les études translationnelles !!!



Jean-Marie BATAIL

EA 4712 Université Rennes 1 – Faculté de Médecine, RENNES

L'anxiété dans la dépression résistante : caractéristiques cliniques et radiologiques

- **LONGIDEP** - *Cohorte de soins courants - Suivi longitudinal*
- **Base de Données Images** 
- **Dépression résistante :**
 - plus de comorbidité anxieuse
- 1ère étude en rsASL / Amygdale, chez le patient déprimé résistant



Anxiété et ses corrélats neurobiologiques, potentiel bio-marqueur dans la dépression résistante

